



インプラント

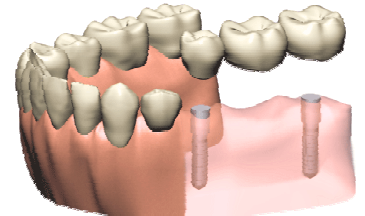


★インプラントって何？

歯槽骨(歯を支えている骨)に人工の歯根を埋め込んで、天然歯の代わりとして使う方法です。

★どんな患者さんに応用されるの？

- ・入れ歯が受け入れられない方
- ・入れ歯ではよい結果が期待できないケースの方
- ・歯を削ってブリッジにするのに抵抗のある方 など。



★治療の流れは？

①1次手術

インプラントを埋入します。

インプラントと歯槽骨が結合したら…

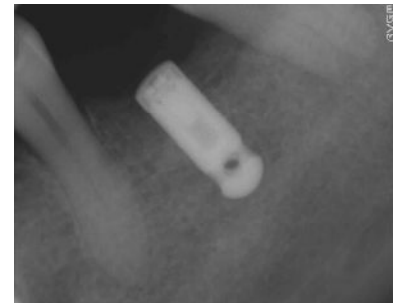
(上顎は約6か月、下顎は約3か月かかります。)

②2次手術

アバットメント(支台装置)を装着します。

③型をとります。

④冠を作り、装着します。



★金額は？

1本約26～30万円(自費診療になります。)

『8時59分60秒』！？

今年の元旦の朝、1分が61秒になっていたのをご存知ですか？

3年ぶりに「うるう秒」が実施されたからです。うるう年と違って何年に一度と決められていないので、次に「8時59分60秒」を見ることができるようになるのでしょうか。

歯磨きしながら…

私事ですが、最近のマイブームです。歯を磨きながらスクワット・もも上げ・足首の運動・アキレス腱などなど、ちょっとした運動をしています！疲れるまでやると意外と時間もかかるので、歯磨きの時間も長くなりますよ。とはいうものの、運動にばかり集中しては歯磨きがおごそかになってしまうので、そのあたりは十分気をつけてながらやっています。興味のある方は一度試してみてくださいは？(^)笑

☆質問ボックスの質問より☆

Q. どうして歯は一回しか生え変わらないの？

A. 人間の歯は、最初は歯胚(歯の卵のような物)という状態で顎の骨の中(歯槽)にあります。この歯槽は大きさに限りがあり、人間の永久歯は1回分の歯胚しか納めておく余裕がないのです。この様な状態を二生歯性といい、人間や他の多くの哺乳類がこのタイプです。対してサメのように何度も歯が生え変わる形態を多生歯性といい魚類やハチュウ類(ワニ除く)などがこのタイプです。これらの歯は顎骨に直接結合してはならず、間に歯根膜という繊維があります。この歯根膜が衝撃を吸収しクッション代わりになります。この方法だと歯が壊れにくく、咀嚼能力もアップします。哺乳類は進化の過程で、何度も生え換わるより性能が良くて長持ちする歯を選んだのですね。

DVDお好きなものをご覧いただけます♪

お子様が診療中や、治療をお待ちいただく間、DVDを見て楽しんでいただいています。もし、お家で見ているお気に入りのDVDがありましたらお持ちいただきてけっこうですので、受付のスタッフにお渡し下さい。好きなDVDを見て、楽しくリラックスして治療して下さいね。

