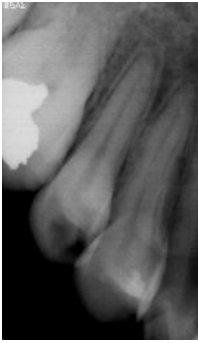




## ムシ歯の治療の流れ

- ・初期のムシ歯 (C1~C2) → 歯の神経を残したまま詰めます。
- ・さらに重症化 (C3~C4) → 歯の根の中の治療が必要です。

治療前



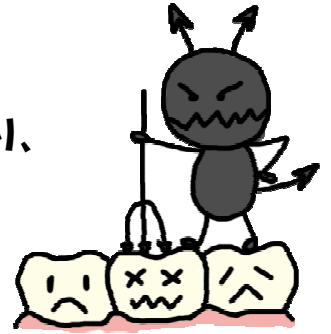
治療後



- ① 歯の神経を取った後に根の長さを測ります。
- ② 歯の神経を取った部分を広げて、**清掃と消毒**を行います。
- ③ 根の中に薬を入れ、消毒を数回繰り返します。
- ④ 歯の神経を取った後を、**薬剤**等で密封します。
- ⑤ 土台を入れ、冠をかぶせて治療が終わります。

治療が終わるまでは**数回**かかってしまいます。  
途中で中断してしまうと、**バイ菌**が**再感染**して治療が長引いたり、  
歯が割れたりして、**最悪抜歯**になることがあります。

最終的な歯が入るまで治療を中断しないようにして下さいね！



### 『@』

毎日のように目にするあの「@」。日本語では「アットマーク」、英語では「アットサイン」、イタリア語では「かたつむり」、スペイン語では「アロバ」、スラブ語では「猿」という意味らしいです。それぞれの国によって全然意味が違うんですね。

### お昼ごはん

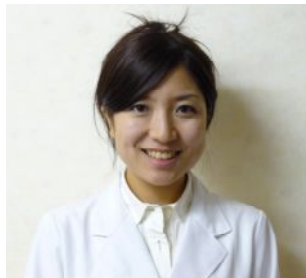
働くようになって自分でお弁当を作るようになったのですが、ついつい面倒くさくてたまにサボっちゃいます！  
そんな時はやっぱりマックスバリュですよね♪火曜日になると行きたくなくなります。笑 でも安いからかいつも余計なものまで買ってしまいます(^;) )

### ☆質問ボックスの質問より☆

Q. タバコが原因で色が変わってしまった歯は、もう元の白い歯には戻らないのですか？

A. タバコのヤニなどで着いた色は歯の表面の汚れなので、保険適用の PMTC (3割負担で 1,800 円位です) でキレイに落とすことができます。それでも変わらない色は歯本来の色なので、自費診療のホワイトニングで歯の内側から白くすることができます。

### 今回は平田恵理先生の紹介をします★



生年月日…1982年3月5日

出身地…岐阜県

血液型…O型

趣味…旅行・料理

(毎日お弁当も作ってます♪)

患者さんへ一言…

アイビー歯科唯一の女性ドクターです！気軽にご相談下さい。

**平田先生は毎週水曜日の勤務です。**  
**今後も平田先生の活躍に期待しましょう！！**