

矯正の流れについて

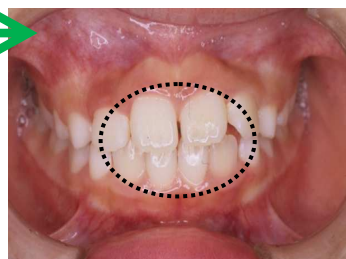


子供の噛み合わせがおかしいとお母さまからお話しを受け
矯正の先生に診てもらおうことになりました。

確認すると…
前歯の咬み合わせが反対になっているのでこれを治すには
装置をお口の中に入れ上の前歯を前に出さなきゃいけない。
という診断になりました。



何パターンかある装置のうち今回はワイヤーをお口の中に入れ前歯全体を前に動かす矯正装置を入れることになりました。



1年後、上の前歯が前にずれて噛み合わせがよくなりました!!!



これは一部の症例になります。

矯正を行う前にはきちんと**矯正相談 (2,000 円)**を行います。専門の先生に相談することでどのような装置を使っていくのかどのくらいの期間で行うのか知ることが出来ます。相談を受け、矯正をすとなれば**診査・診断 (35,000 円)**を行います。お口の中をお写真や模型を取っていき今のお口のバランス状態やどのように進めていくかを決定していきます。その後は装置を入れ**本格的に矯正のスタート**です。期間は様々でお口の中の状態によって変わっていきます。このような流れで矯正は始まっていきます。是非、お子さんのお口の中が少しでも気になることがあればお気軽にスタッフや先生に伝えてみて下さい。

こんにちは 🍀
パートの林です(´-`) / ❤️
先日、昨年8月に、札幌に初上陸した
コマダ珈琲店に行って来ました 🍵❤️
コマダ珈琲店で有名なシロノワール
とてもおいしかったです 🍪🌟
この他にもメニューがたくさんあり、清田にも
2号店が出来ているみたいなので、また行きたいと思います \(`_`)/ 🌟🌟



こんにちは 🍀
パートの茶谷です 🍀
これ、ちょっと不気味ですが…
パズルなんです 🍀❤️
好きなお肉がどこのかがわかって
なかなか楽しいですよ~ 🍀❤️



こんにちは 🎵🍀 パートの山崎です 🍀
前々から息子と約束をしていた
『モアナと伝説の海』を観てきました 🍀❤️
映像 🎬 STORY 🎧 音楽 🎵
キャラクター達がいいんです 🍀❤️
春休みには映画『SING』を
楽しみにしている息子です 🍀❤️



今年もあと少しで終わりますね (#`´#)
みなさん風邪などひいてませんか??
健康な歯で来年を迎えましょう (*`▽`*) ☆三
雪が積もってきているので足元にお気を付けて下さい!

